



275 000 €

Réf. PLAINEVAUX
Rue de plainevaux 345 - 4000 Liège



164 m²



4



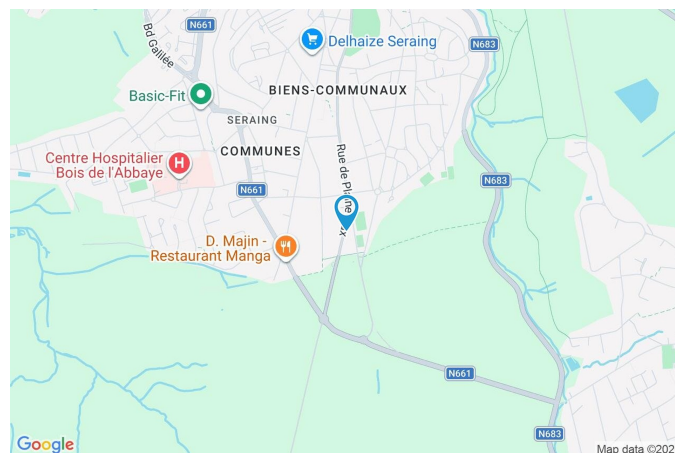
2

IGG Immobilier

Rue Voie des Vaux 162, 4420 Montegnée
Tel : 0032489849999 - Mail : contact@igg.immo
TVA:BE0717 859 782

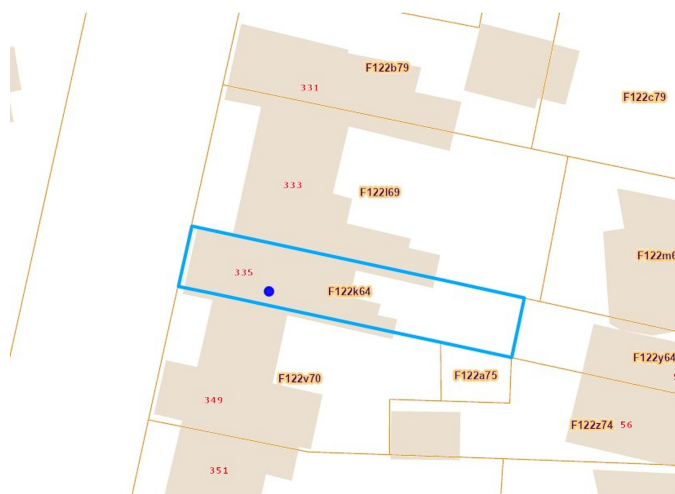
Coordonnées du bien

Rue	Rue de plainevaux
N°	345
CP	4000
Ville	Liège
Pays	Belgique
Latitude	50.577972
Longitude	5.507308



PARCELLE - DIMENSIONS ET AMÉNAGEMENTS

↗ Orientation façade avant	Sud-ouest
↘ Déclivité	Plat
Largeur de la façade	6.00 m
Surface bâtie au sol	90.00 m ²
Profondeur de la parcelle	30 m
Surface de la parcelle	147.00 m ²
Largeur de la parcelle	6.00 m
Informations provenant du site du cadastre	



Description globale du bien

Etat général	Bon
Surface habitable	142 m ²
Surface totale	164 m ²
Nombre de façades	2
Nombre d'étages	3
Nombre de pièces	12
Nombre de chambre(s)	4
Nombre de salle de douches	2
Type de propriété	Maison



Descriptif extérieur

Jardin (terrain arrière)	1
Terrasse (terrain arrière)	27.33 m ² Sol béton carrelage

Aménagement intérieur

Rez-de-chaussée	58 m ²
Hall d'entrée, salon, salle à manger, cuisine, salle de douche 1, escalier	
1er étage	45 m ²
Chambre 1, chambre 2, salle de douche 2, escalier	
2ème étage	39 m ²
Chambre 3, chambre 4, wc, escalier	
Sous-sol	22 m ²
Cave	

Rez-de-chaussée

Salon



 superficie : 13.08 m²

Longueur : 4.09 m

Largeur : 3.19 m

Fenêtre	Châssis PVC double vitrage oscillo-battants	Chauffage	Radiateur(s)
Sol	Parquet flottant	Prise(s) électrique(s)	4
Hauteur sous-plafond	3.03 m	Prise télédistribution	Oui
Éclairage	Points lumineux au plafond	Prise réseau	Oui

Rez-de-chaussée

Salle à manger



 superficie : 17.13 m²

Longueur : 4.50 m

Largeur : 4.48 m

Hauteur sous-plafond 2.62 m
Prise(s) électrique(s) 5
Ouvert sur Cuisine

Sol
Éclairage
Chauffage

Parquet flottant
Points lumineux au plafond
Radiateur(s)

Rez-de-chaussée

Cuisine



 superficie : 14.27 m²

Longueur : 4.46 m

Largeur : 3.19 m

Hauteur sous-plafond 2.65 m

Prise(s) électrique(s) 8

Accès

Terrasse

Jardin

Évier

Simple

Avec égouttoir

Matière inox

Plaque de cuisson Type vitrocéramique Tactile

Hotte Type hotte murale

Frigo Type encastré

Lave-vaisselle

Type full-intégré

De la marque Whirlpool

Four

Type multifonction

De la marque Zanussi

Porte

Type battante

Matière pvc

Fenêtre

Châssis PVC double vitrage
type oscillo-battants

Sol

Parquet flottant

Éclairage

Points lumineux au plafond

Rez-de-chaussée

Salle de douche 1



 superficie : 6.47 m²

Longueur : 3.83 m

Largeur : 1.88 m

Douche

Cabine

Hauteur sous-plafond

2.31 m

WC

Classique

Éclairage

Points lumineux au plafond

Lavabo

Simple

Extracteur d'air

Oui

Fenêtre

Châssis PVC double vitrage
type oscillo-battants

Prise(s) électrique(s)

3

Sol

Carrelage

Mobiliers

Oui

1er étage

Chambre 1



 superficie : 15.30 m²

Longueur : 4.40 m

Largeur : 3.47 m

Accès	Balcon	Éclairage	Points lumineux au plafond
Fenêtre	Châssis PVC double vitrage oscillo-battants porte-fenêtre	Prise(s) électrique(s)	6
Sol	Parquet flottant	Prise télédistribution	Oui
Hauteur sous-plafond	2.87 m	Prise réseau	Oui

1er étage

Chambre 2



 superficie : 11.70 m²

Longueur : 3.74 m

Largeur : 3.12 m

Fenêtre

Châssis PVC double vitrage
volets manuel matière pvc
oscillo-battants

Chauffage

Radiateur(s)

Prise(s) électrique(s)

6

Sol

Parquet flottant

Prise télédistribution

Oui

Hauteur sous-plafond

2.87 m

Prise réseau

Oui

Éclairage

Points lumineux au plafond

1er étage

Salle de douche 2



 superficie : 5.92 m²

Longueur : 3.21 m

Largeur : 1.91 m

Douche	Italienne	Éclairage	Spots encastrés
WC	Suspendu	Chauffage	Radiateur(s)
Lavabo	Simple	Extracteur d'air	Oui
Fenêtre	Châssis PVC double vitrage oscillo-battants	Prise(s) électrique(s)	1
Sol	Parquet flottant	Mobiliers	Oui
Hauteur sous-plafond	2.43 m		



 superficie : 15.75 m²

Longueur : 3.48 m

Largeur : 4.53 m

Fenêtre	Châssis PVC double vitrage oscillo-battants	Chauffage	Radiateur(s)
Sol	Parquet flottant	Prise(s) électrique(s)	6
Hauteur sous-plafond	2.67 m	Prise télédistribution	Oui
Éclairage	Points lumineux au plafond	Prise réseau	Oui

2ème étage

Chambre 4



 superficie : 17.45 m²

Longueur : 4.63 m

Largeur : 3.76 m

Fenêtre	Châssis bois double vitrage fenêtre de toit	Chauffage	Radiateur(s)
Sol	Parquet flottant	Prise(s) électrique(s)	6
Hauteur sous-plafond	2.28 m	Prise télédistribution	Oui
Type de plafond	Plafond mansardé	Prise réseau	Oui
Éclairage	Points lumineux au plafond		

2ème étage

Wc



 superficie : 2.17 m²

Longueur : 1.61 m

Largeur : 1.34 m

WC	Suspendu	Éclairage	Spots encastrés
Lavabo	Simple	Extracteur d'air	Oui
Sol	Parquet flottant	Prise(s) électrique(s)	1
Hauteur sous-plafond	2.3 m		

Sous-sol

Cave



 superficie : 22.04 m²

Longueur : 4.92 m

Largeur : 4.56 m

Sol	Béton
Hauteur sous-plafond	1.92 m
Éclairage	Points lumineux mural
Prise(s) électrique(s)	3



Réf. PLAINEVAUX

Adresse du bien :
Rue de plainevaux 345 4000 - Liège

Autres

REZ-DE-CHAUSSÉE - HALL D'ENTRÉE

☒ superficie : 5.74 m² Longueur : 4.91 m Largeur : 1.16 m

Porte		Hauteur sous-plafond	3.01 m
Battante		Éclairage	Spots encastrés
Pvc		Chauffage	Radiateur(s)
Sol	Parquet flottant		

REZ-DE-CHAUSSÉE - ESCALIER

☒ superficie : 1.62 m² Longueur : 2.29 m Largeur : 0.70 m

1ER ÉTAGE - ESCALIER

☒ superficie : 11.68 m² Longueur : 5.22 m Largeur : 4.62 m

2ÈME ÉTAGE - ESCALIER

☒ superficie : 3.98 m² Longueur : 2.91 m Largeur : 1.36 m



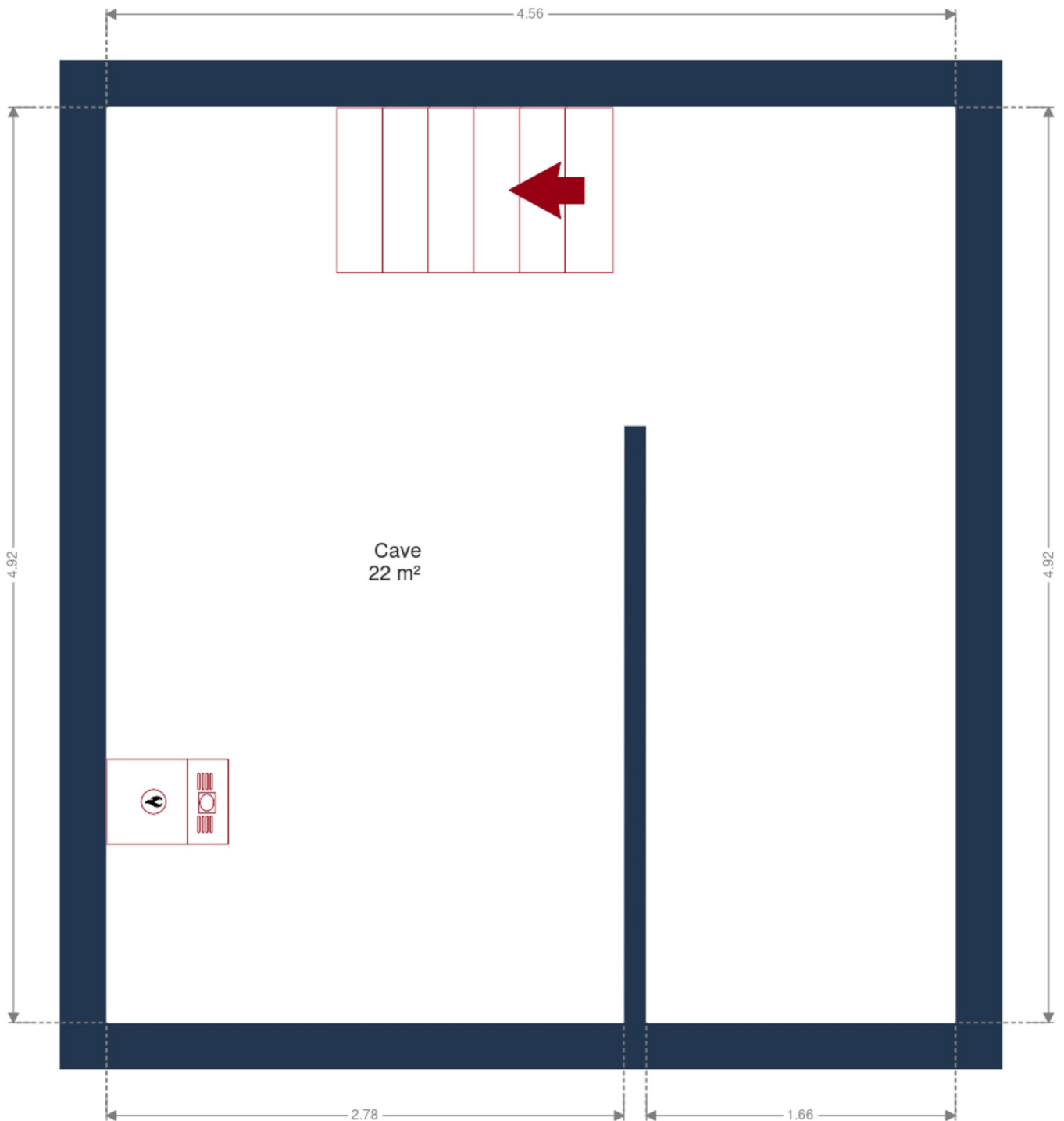
Réf. PLAINEVAUX

Adresse du bien :
Rue de plainevaux 345 4000 - Liège

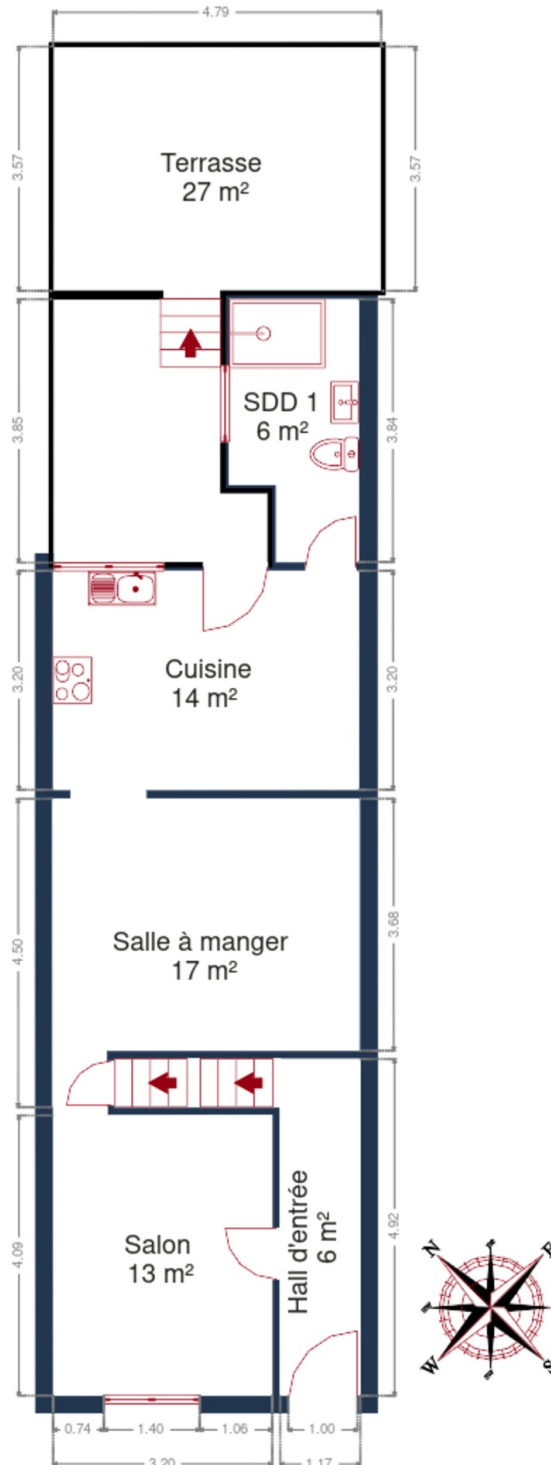
RÉCAPITULATIF DES MÉTRÉS

Rez-de-chaussée	Longueur	Largeur	Superficie
Hall d'entrée	4.91 m	1.16 m	5.74 m ²
Salon	4.09 m	3.19 m	13.08 m ²
Salle à manger	4.50 m	4.48 m	17.13 m ²
Cuisine	4.46 m	3.19 m	14.27 m ²
Salle de douche 1	3.83 m	1.88 m	6.47 m ²
Escalier	2.29 m	0.70 m	1.62 m ²
1er étage	Longueur	Largeur	Superficie
Chambre 1	4.40 m	3.47 m	15.30 m ²
Chambre 2	3.74 m	3.12 m	11.70 m ²
Salle de douche 2	3.21 m	1.91 m	5.92 m ²
Escalier	5.22 m	4.62 m	11.68 m ²
2ème étage	Longueur	Largeur	Superficie
Chambre 3	3.48 m	4.53 m	15.75 m ²
Chambre 4	4.63 m	3.76 m	17.45 m ²
Wc	1.61 m	1.34 m	2.17 m ²
Escalier	2.91 m	1.36 m	3.98 m ²
Sous-sol	Longueur	Largeur	Superficie
Cave	4.92 m	4.56 m	22.04 m ²
Total			164.3 m²

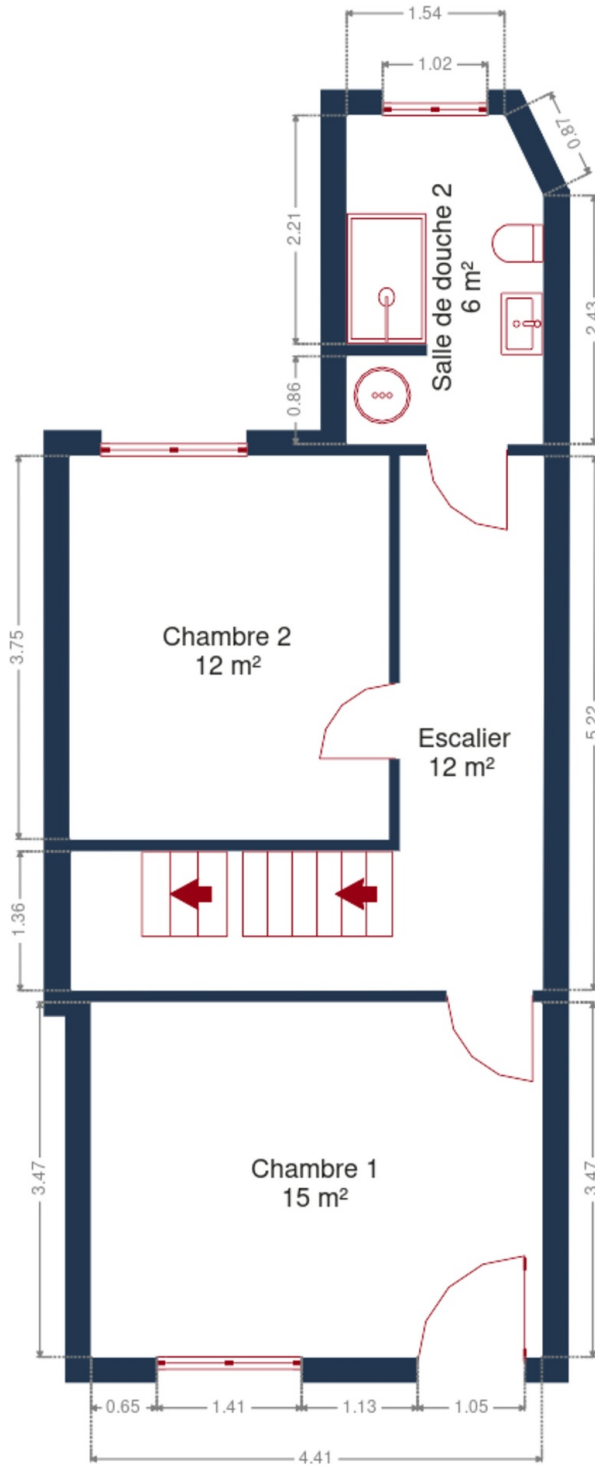
Plan - Sous-sol



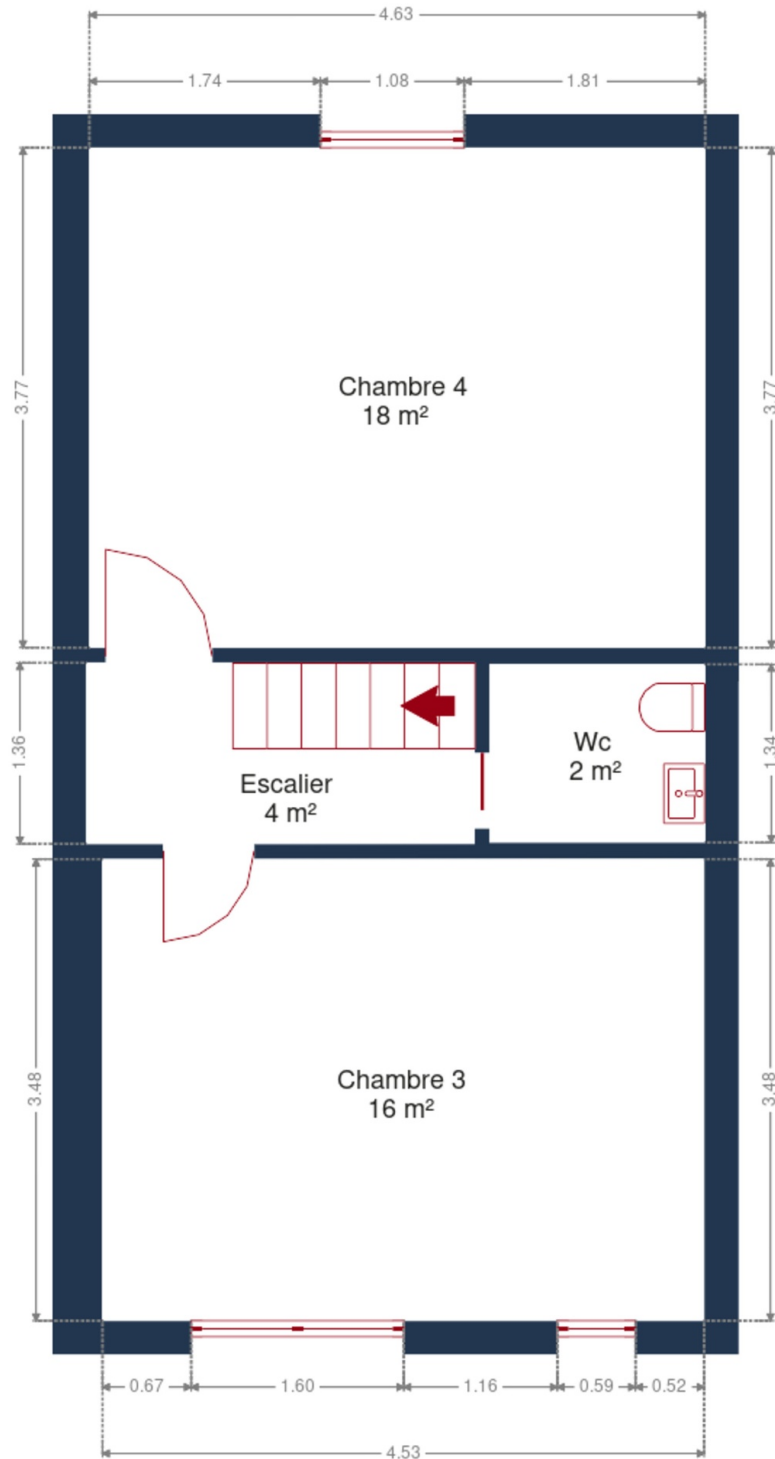
Plan - Rez-de-chaussée



Plan - 1er étage



Plan - 2ème étage



Extérieur



Technique

Zingueries	Matériaux pvc zinc
Couverture	Tuiles
Matériaux façade	Brique
Etat	Moyen
Châssis	
Matière pvc	
Volets manuel	
Double vitrage	
Compteur gaz	Oui
Chauffe-eau	Nombre 1
Compteur électrique	Bi-horaire
Chauffage	
Type central	
Nature gaz	
Radiateur(s)	
Vaillant	
Compt. d'eau	Nombre 1
TV	Prise tv
Internet	Fibre optique



Description détaillée de l'environnement

MOBILITÉ

Arrêt de bus	140
Accès ferroviaire	3500
Accès autoroutier	5100

ÉCOLES

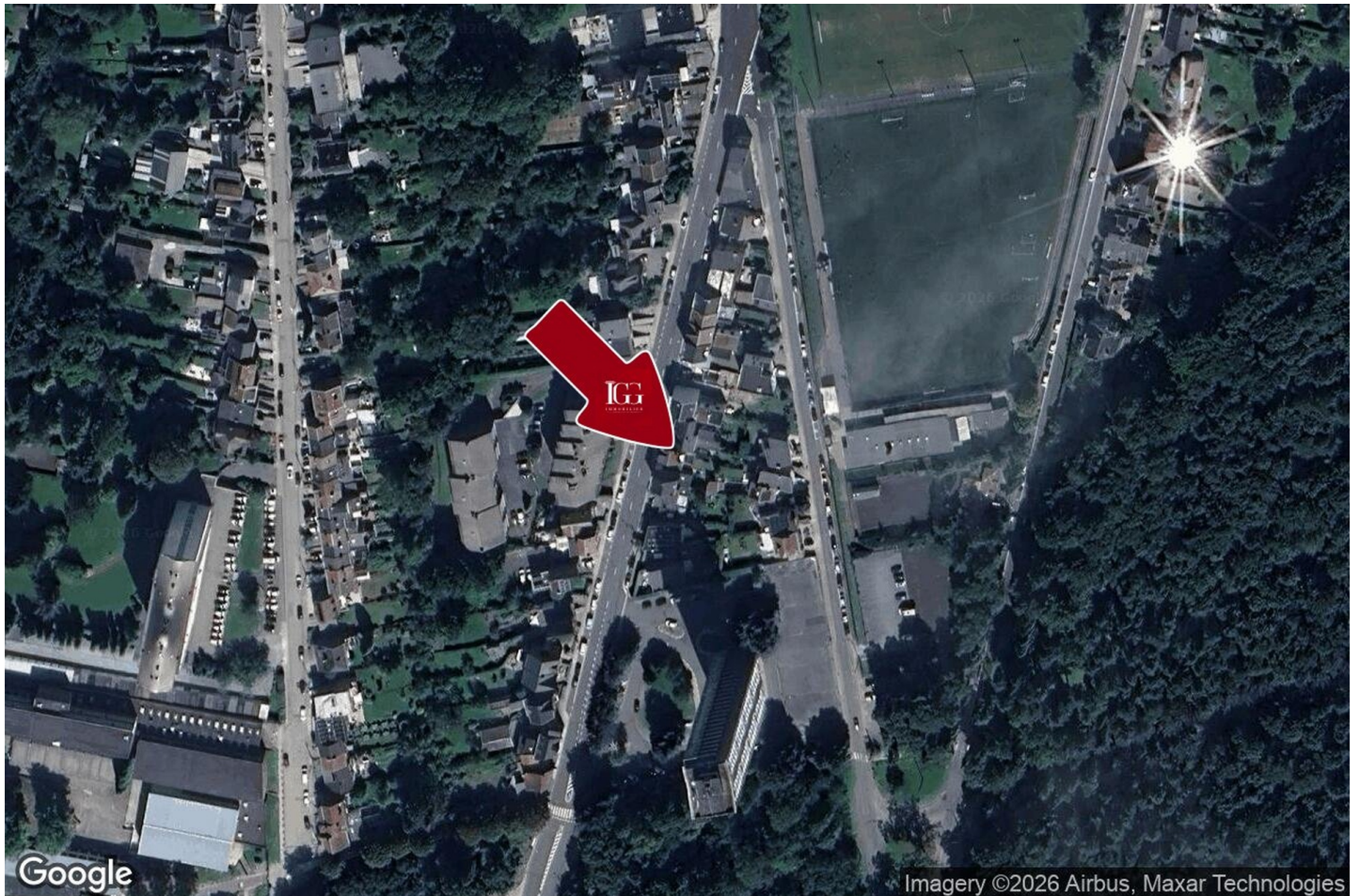
Athénée Royal Air Pur	339 m
Ecole Biens Communaux	853 m
Ecole Maternelle et Primaire Saint-Joseph	1137 m



POINTS D'INTÉRÊTS

Santé	135 m
Brancaleóni / Mirella	
Restaurant	251 m
La Padella	
Soin des cheveux	413 m
DM Coiffure	
Pharmacie	543 m
Pharmacie Valkenborgh	
Cafe	575 m
Progres (Le) Seraing	
Magasin	588 m
Boucherie Air Pur sprl	
Médecin	641 m
Collectif Contraception Seraing	
Agence de Voyage	841 m
TUI Seraing	

Plan situation



🏠 IGG Immobilier

📍 Voie des Vaux 162, 4420 Montegnée

✉️ contact@igg.immo

☎️ +32 489 84 99 99

👤 IGG Immobilier

✉️ contact@igg.immo

☎️ +32 489 84 99 99

IGG Immobilier