



179 000 €

Réf. BOISMAYETTE
Bois mayette 11 - 4000 Liège



131 m²



2



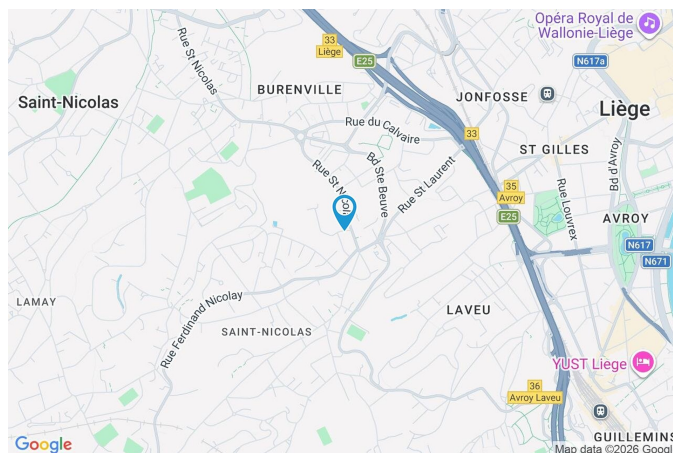
1

IGG Immobilier

Rue Voie des Vaux 162, 4420 Montegnée
Tel : 0032489849999 - Mail : contact@igg.immo
TVA:BE0717 859 782

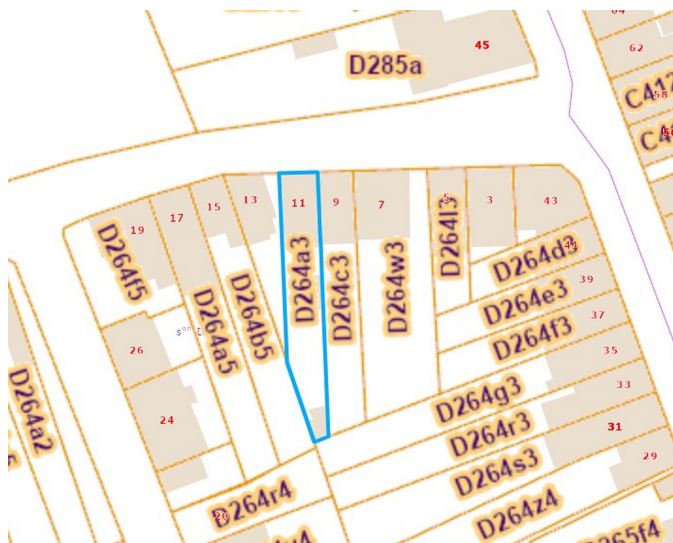
Coordonnées du bien

Rue	Bois mayette
N°	11
CP	4000
Ville	Liège
Pays	Belgique
Latitude	50.633518
Longitude	5.545686



PARCELLE - DIMENSIONS ET AMÉNAGEMENTS

➤ Orientation façade avant	Nord
↘ Déclivité	En pente
Largeur de la façade	6.00 m
Surface bâtie au sol	99.00 m ²
Profondeur de la parcelle	40 m
Surface de la parcelle	203.00 m ²
Largeur de la parcelle	6.00 m
Informations provenant du site du cadastre	



Description globale du bien

Etat général	À rénover
Surface habitable	111 m ²
Surface totale	131 m ²
Nombre de façades	3
Nombre d'étages	1
Nombre de pièces	9
Nombre de chambre(s)	2
Nombre de salle de bains	1
Type de propriété	Maison



Descriptif extérieur

Jardin (terrain arrière)		Terrasse (terrain arrière)
Aménagé pelouse		Orientation sud
Orientation sud		
Déclivité plat		
Terrasse (terrain arrière)	23 m ²	
Evacuation d'eau Oui		
Arrivée d'eau Oui		
Sol pavés		

Aménagement intérieur

Rez-de-chaussée	44 m ²
Séjour, salle de bains, escalier, escalier	
1er étage	40 m ²
Chambre 1, chambre 2, escalier	
Rez de jardin	47 m ²
Salle à manger, cuisine, cave, buanderie, escalier	

Rez-de-chaussée

Séjour



 superficie : 29.18 m²

Longueur : 8.06 m

Largeur : 3.87 m

Fenêtre

Châssis alu double vitrage
volets manuel matière pvc
basculante

Chauffage

Convecteur

Sol

Carrelage

Prise(s) électrique(s)

4

Hauteur sous-plafond

2.9 m

Prise télédistribution

Oui

Éclairage

Points lumineux au plafond

Rez-de-chaussée

Salle de bains



 superficie : 3.12 m²

Longueur : 1.88 m

Largeur : 1.66 m

Hauteur sous-plafond 2.25 m
Prise(s) électrique(s) 1
Extracteur d'air Oui
Baignoire Standard
WC Classique
Bidet Oui
Lavabo Simple

Fenêtre Châssis basculante matière bois
Simple
Éclairage Points lumineux au plafond
Chauffage Radiateur électrique
Sol Carrelage

1er étage

Chambre 1



 superficie : 20.28 m²

Longueur : 5.10 m

Largeur : 3.97 m

Fenêtre

Châssis alu double vitrage
basculante

Éclairage

Points lumineux au plafond

Sol

Vinyle

Chauffage

Radiateur électrique

Hauteur sous-plafond

2.75 m

Prise(s) électrique(s)

5

1er étage

Chambre 2



 superficie : 13.57 m²

Longueur : 3.99 m

Largeur : 3.40 m

Fenêtre

Châssis alu double vitrage
basculante

Éclairage

Points lumineux au plafond

Sol

Vinyle

Chauffage

Radiateur électrique

Hauteur sous-plafond

2.75 m

Prise(s) électrique(s)

2

Rez de jardin

Salle à manger



 superficie : 12.74 m²

Longueur : 3.85 m

Largeur : 3.31 m

Hauteur sous-plafond 2.4 m

Prise(s) électrique(s) 3

Prise télédistribution Oui

Fenêtre

Châssis battants matière bois

Simple

Sol

Éclairage

Chauffage

Carrelage

Points lumineux au plafond

Convecteur

Rez de jardin

Cuisine



 superficie : 6.10 m²

Longueur : 1.84 m

Largeur : 3.32 m

Hauteur sous-plafond 2.3 m

Prise(s) électrique(s) 1

Accès

Terrasse

Jardin

Hotte

Hotte murale

Évacuation extérieure

Porte

Battante

Pvc

Volets manuel matière pvc

Fenêtre

Châssis PVC double vitrage
volets manuel matière pvc
oscillo-battants

Sol

Carrelage

Type de plafond

Puits de lumière

Éclairage

Points lumineux au plafond



Réf. BOISMAYETTE
Adresse du bien :
Bois mayette 11 4000 - Liège

Autres

REZ-DE-CHAUSSÉE - ESCALIER

✘ superficie : 0.80 m² Longueur : 1.06 m Largeur : 0.75 m

REZ-DE-CHAUSSÉE - ESCALIER

✘ superficie : 10.71 m² Longueur : 8.34 m Largeur : 1.64 m

1ER ÉTAGE - ESCALIER

✘ superficie : 6.20 m² Longueur : 3.96 m Largeur : 1.56 m

Sol Vinyle

REZ DE JARDIN - CAVE

✘ superficie : 19.27 m² Longueur : 3.84 m Largeur : 5.03 m

Fenêtre

Châssis battants matière bois

Simple

Sol Vinyle

Hauteur sous-plafond

2.2 m

Éclairage

Points lumineux au plafond

Prise(s) électrique(s)

1



Réf. BOISMAYETTE
Adresse du bien :
Bois mayette 11 4000 - Liège

REZ DE JARDIN - BUANDERIE

 superficie : 3.17 m² Longueur : 1.85 m Largeur : 1.71 m

Évier	Simple	Éclairage	Points lumineux mural
WC	Classique	Chauffage	Radiateur électrique
Fenêtre	Châssis alu double vitrage battants	Prise(s) électrique(s)	2
Sol	Carrelage	Evacuation d'eau	Oui
Hauteur sous-plafond	2.15 m	Arrivée d'eau	Oui

REZ DE JARDIN - ESCALIER

 superficie : 5.62 m² Longueur : 3.90 m Largeur : 1.44 m



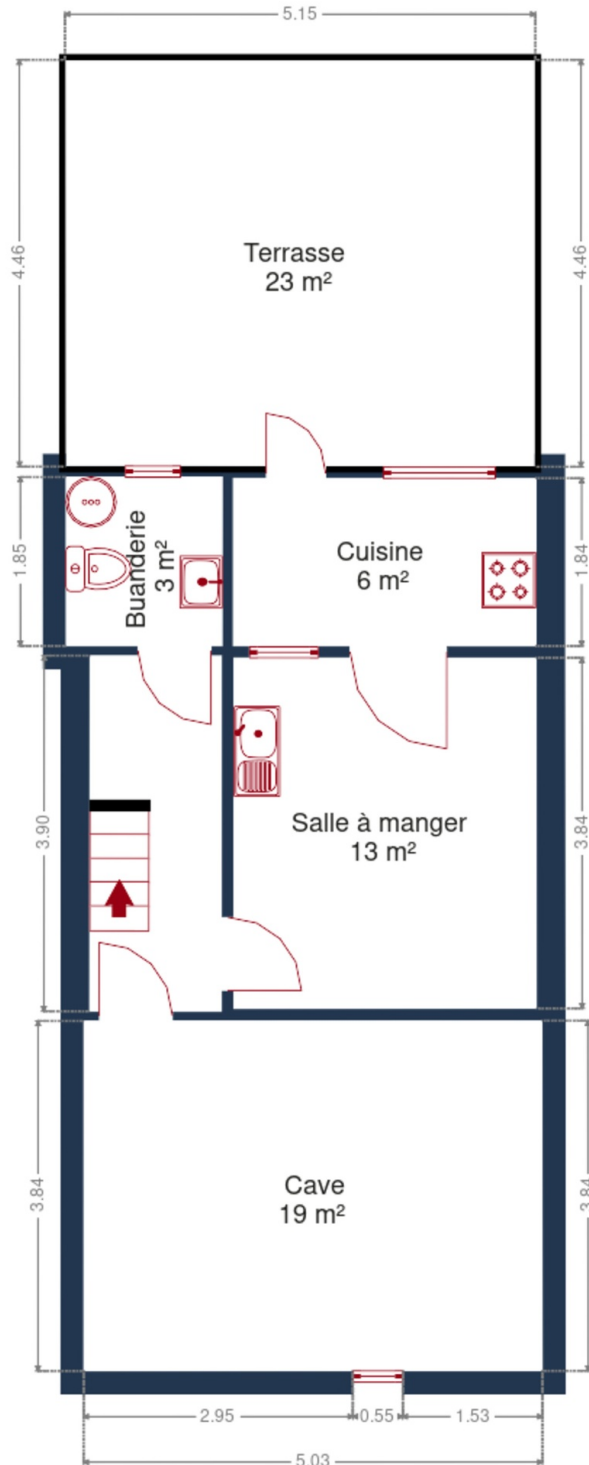
Réf. BOISMAYETTE

Adresse du bien :
Bois mayette 11 4000 - Liège

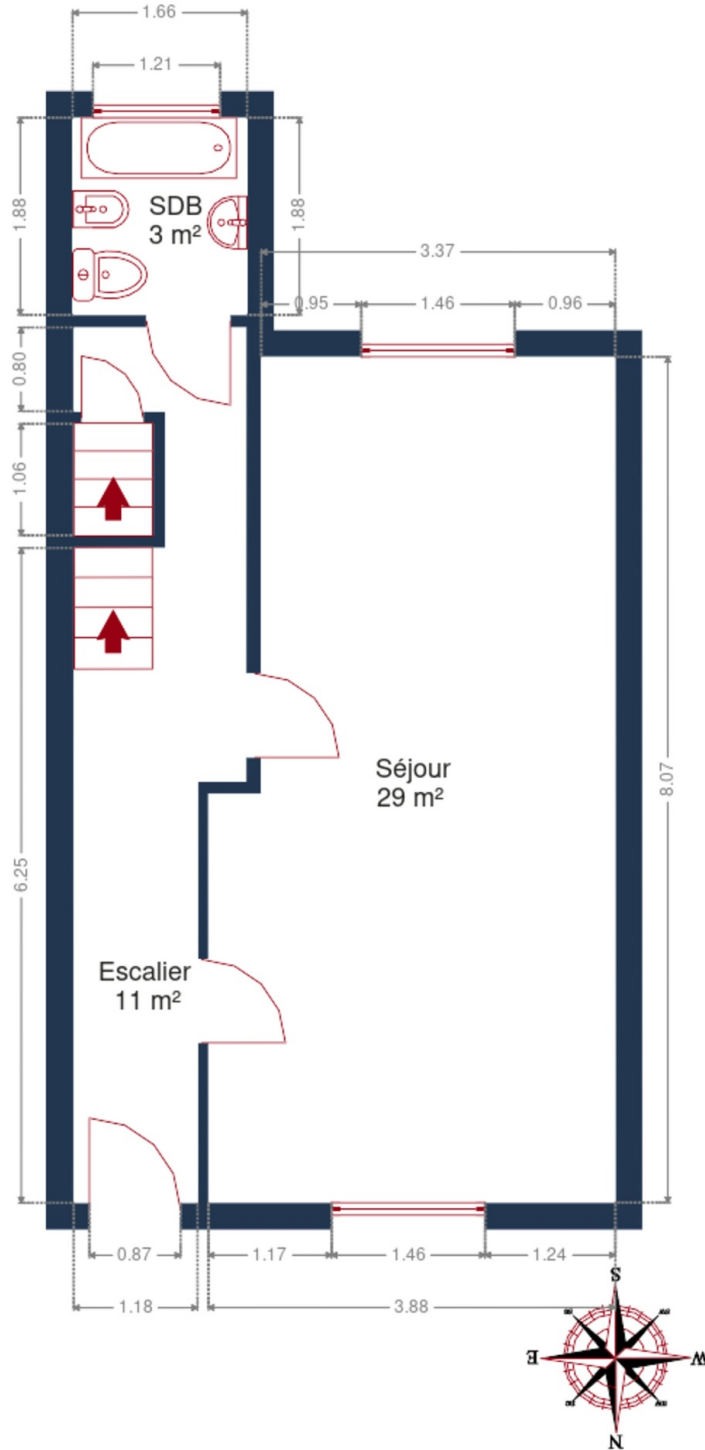
RÉCAPITULATIF DES MÉTRÉS

Rez-de-chaussée	Longueur	Largeur	Superficie
Séjour	8.06 m	3.87 m	29.18 m ²
Salle de bains	1.88 m	1.66 m	3.12 m ²
Escalier	1.06 m	0.75 m	0.80 m ²
Escalier	8.34 m	1.64 m	10.71 m ²
1er étage	Longueur	Largeur	Superficie
Chambre 1	5.10 m	3.97 m	20.28 m ²
Chambre 2	3.99 m	3.40 m	13.57 m ²
Escalier	3.96 m	1.56 m	6.20 m ²
Rez de jardin	Longueur	Largeur	Superficie
Salle à manger	3.85 m	3.31 m	12.74 m ²
Cuisine	1.84 m	3.32 m	6.10 m ²
Cave	3.84 m	5.03 m	19.27 m ²
Buanderie	1.85 m	1.71 m	3.17 m ²
Escalier	3.90 m	1.44 m	5.62 m ²
Total			130.76 m²

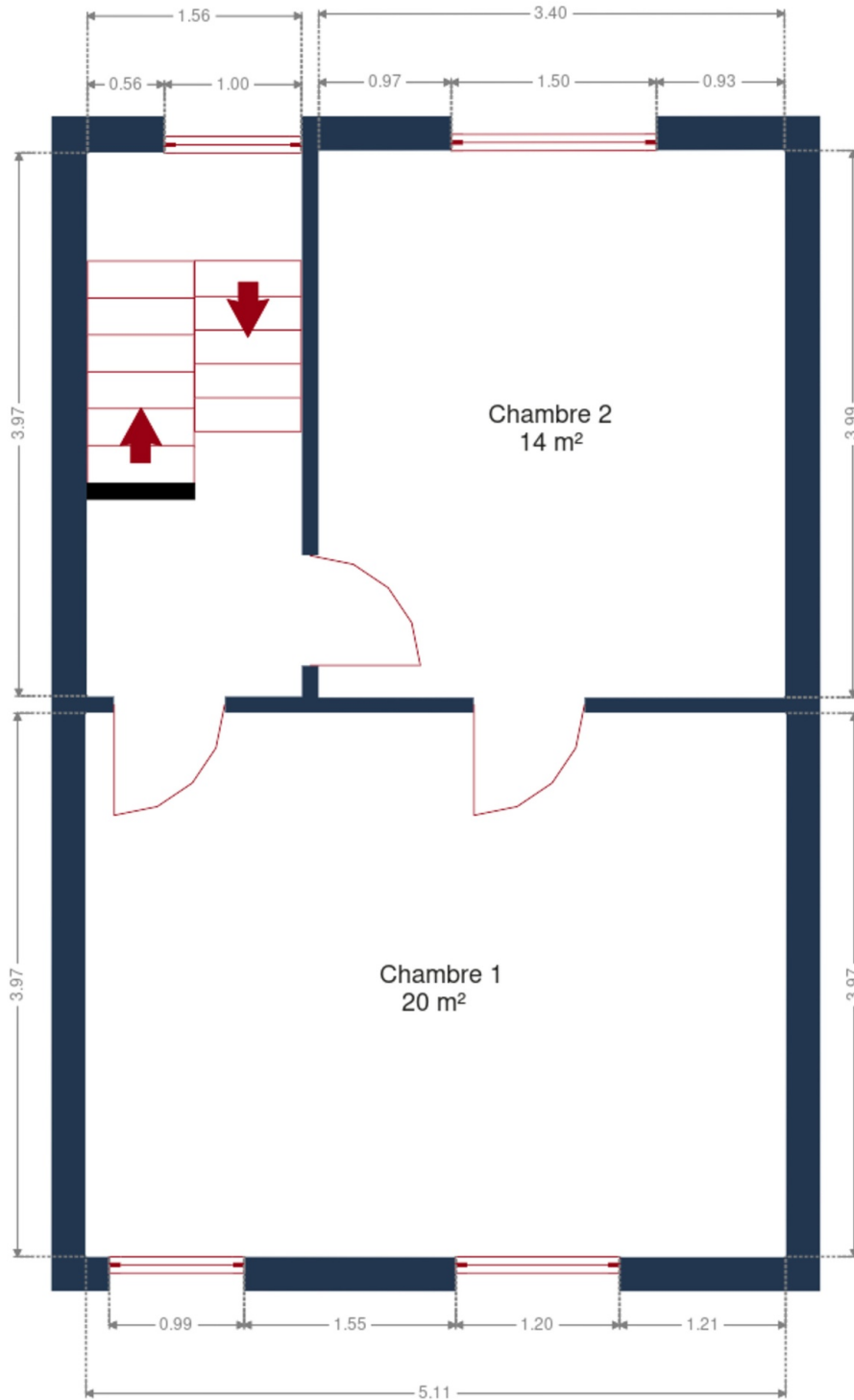
Plan -



Plan - Rez-de-chaussée



Plan - 1er étage



Extérieur



Extérieur





Technique

Zingueries

État bon

Matériaux pvc

État Bon

Couverture Tuiles

Matériaux façade Brique

Etat Bon

Châssis

Matière pvc aluminium

Simple et double

Volets manuel

Ventilation Naturelle

Chauffe-eau

Nombre de litres 150

Marque bulex

Compteur électrique

Mono-horaire

Bi-horaire

Chauffage

Nature électrique

Mode convecteur

Compt. d'eau Nombre 1

TV Prise tv

Téléphone Oui

Internet Câble

Description détaillée de l'environnement

MOBILITÉ

Arrêt de bus	150
Accès ferroviaire	1400
Accès autoroutier	1300
Liège-Carré	1417
GLAIN Clinique du MontLégia	1512
Guillemins	1794

ÉCOLES

École fondamentale Saint-Sébastien	258
------------------------------------	-----



POINTS D'INTÉRÊTS

Université	442
Jeuniaux Sylvie	
Université	450
Institut Horticole	
Hébergement	1109
Hôtel Restaurant Campanile Liège	
Hébergement	1413
Le Cygne d'Argent: Hôtel Restaurant	
Hébergement	1561
Bed and Breakfast The Street Lodge	
Hébergement	1628
Hôtel de l'Univers	
Hébergement	1674
Hôtel Les Acteurs	
Hébergement	1715
Hotel De La Couronne	

Plan situation



- | | |
|-------------------------------------|--------------------|
| 🏠 IGG Immobilier | 👤 IGG Immobilier |
| 📍 Voie des Vaux 162, 4420 Montegnée | ✉ contact@igg.immo |
| ✉ contact@igg.immo | ☎ +32 489 84 99 99 |
| ☎ +32 489 84 99 99 | IGG Immobilier |