



149 000 €

Réf. UNIVERSITE37

Rue de l'Université 37 - 12 4000 Liège



39 m²



1



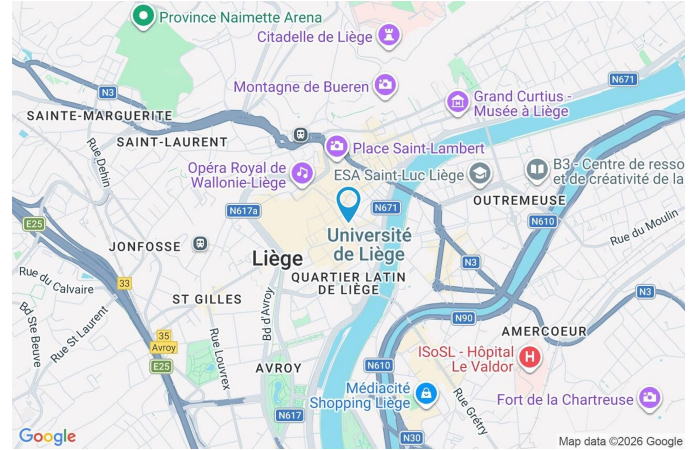
1

IGG Immobilier



Rue Voie des Vaux 162, 4420 Montegnée
Tel : 0032489849999 - Mail : contact@igg.immo
TVA:BE0717 859 782

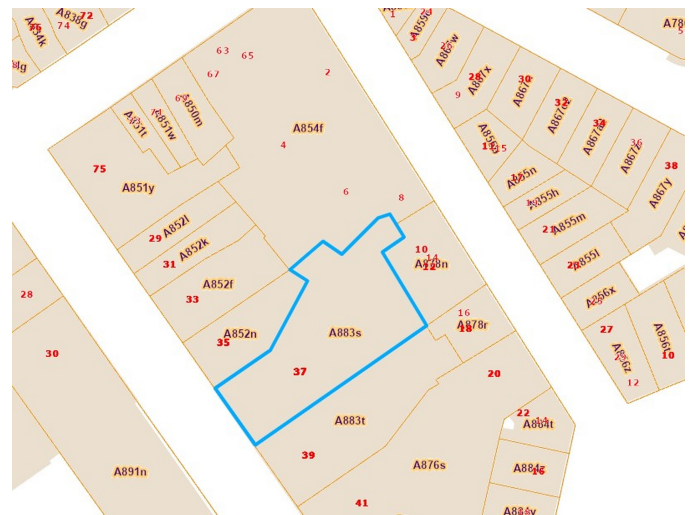
Coordonnées du bien

Rue	Rue de l'Université
N°	37
Boite	12
CP	4000
Ville	Liège
Pays	Belgique
Latitude	50.641685
Longitude	5.574349



PARCELLE - DIMENSIONS ET AMÉNAGEMENTS

 Orientation façade avant	Sud
 Déclivité	
Largeur de la façade	4.00 m
Informations provenant du site du cadastre	



Description globale du bien

Etat général	Remis à neuf
Surface habitable	39 m ²
Surface totale	39 m ²
Nombre de façades	2
Etage	12
Nombre de pièces	8
Nombre de chambre(s)	1
Nombre de salle de douches	1
Type de propriété	Appartement



Descriptif extérieur

Balcon (terrain avant)	1.6 m ² Orientation sud
Balcon (terrain gauche)	1.6 m ² Orientation ouest

Aménagement intérieur

12ème étage	39 m ²
Séjour, cuisine, chambre, salle de douche, wc, débarras, hall d'entrée	

12ème étage

Séjour



 superficie : 15.09 m²

Longueur : 3.94 m

Largeur : 3.83 m

Accès	Balcon	Sol	Parquet semi-massif
Porte		Hauteur sous-plafond	2.6 m
Battante		Éclairage	Points lumineux au plafond
Pvc vitrée		Chauffage	Radiateur(s) avec calorimètre
Double vitrage		Prise(s) électrique(s)	3
Fenêtre	Châssis PVC double vitrage oscillo-battants	Prise télédistribution	Oui

12ème étage

Cuisine



 superficie : 5.62 m²

Longueur : 2.72 m

Largeur : 2.27 m

Hauteur sous-plafond 2.6 m
Prise(s) électrique(s) 5
Accès Balcon
Évier Simple
Plaque de cuisson
 Vitrocéramique
 De la marque Electrolux
Hotte
 Hotte télescopique
 Évacuation à recyclage
 De la marque Electrolux

Four
 À air pulsé
 De la marque Whirlpool
Porte
 Battante
 Pvc vitrée
 Double vitrage

Fenêtre Châssis PVC double vitrage battants
Sol Parquet semi-massif
Éclairage Points lumineux au plafond

12ème étage

Chambre



 superficie : 8.33 m²

Longueur : 2.94 m

Largeur : 2.91 m

Avec coin douche

Oui

Fenêtre

Châssis PVC double vitrage
oscillo-battants

Sol

Parquet semi-massif

Hauteur sous-plafond

2.6 m

Éclairage

Points lumineux au plafond

Chauffage

Radiateur(s) avec calorimètre

Prise(s) électrique(s)

2

12ème étage

Salle de douche



 superficie : 2.57 m²

Longueur : 2.07 m

Largeur : 1.24 m

Douche

Carrelage + porte

Hauteur sous-plafond

2.35 m

Lavabo

Simple

Éclairage

Points lumineux au plafond mural

Fenêtre

Châssis PVC double vitrage oscillo-battants

Prise(s) électrique(s)

1

Sol

Parquet semi-massif

12ème étage

Wc



 superficie : 1.17 m²

Longueur : 1.42 m

Largeur : 0.83 m

WC

Suspendu

Hauteur sous-plafond

2.6 m

Lavabo

Simple

Éclairage

Points lumineux mural

Sol

Parquet semi-massif

12ème étage

Hall d'entrée



 superficie : 5.72 m²

Longueur : 4.73 m

Largeur : 1.32 m

Hauteur sous-plafond

2.35 m

Éclairage

Points lumineux au plafond

Parlophone

Oui

Prise(s) électrique(s)

1

Sol

Parquet semi-massif

Porte

Battante

Métallique

Anti-effraction



Réf. UNIVERSITE37

Adresse du bien :
Rue de l'Université 37 12 - 4000 Liège

Autres

12ÈME ÉTAGE - DÉBARRAS

 superficie : 0.67 m²

Longueur : 1.25 m

Largeur : 0.53 m

Sol	Parquet semi-massif
Hauteur sous-plafond	2.6 m
Éclairage	Points lumineux mural
Prise(s) électrique(s)	2



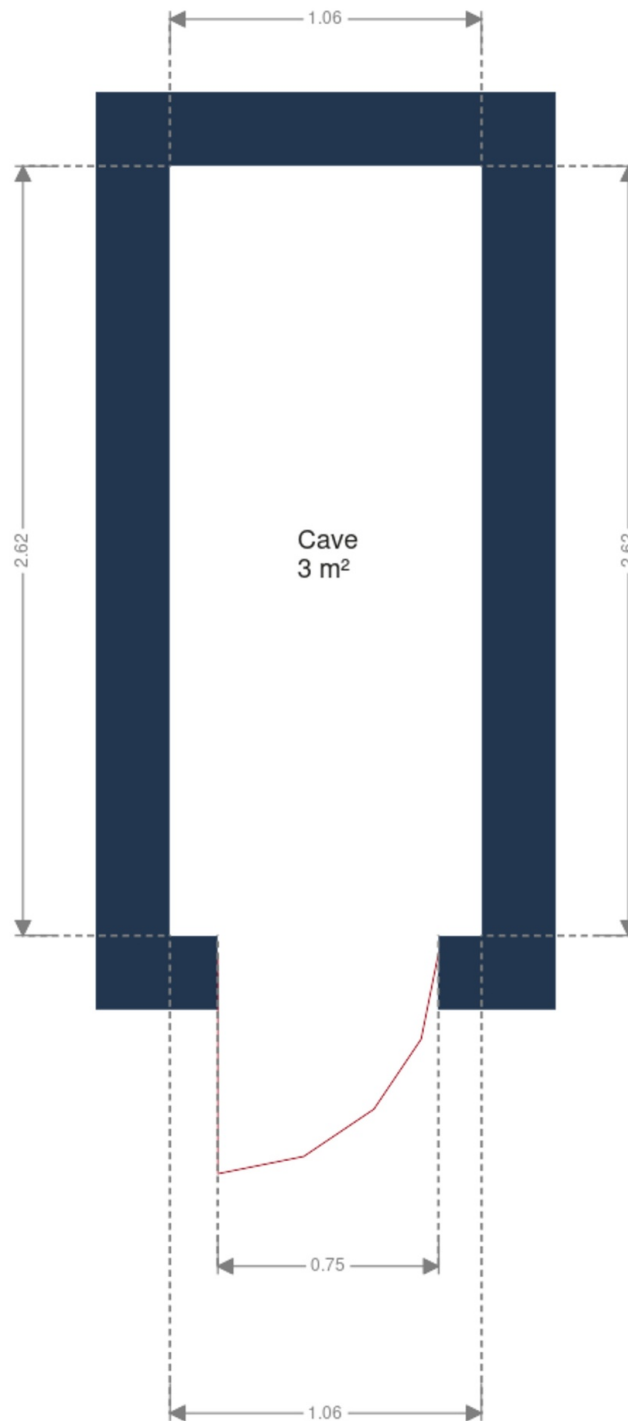
Réf. UNIVERSITE37

Adresse du bien :
Rue de l'Université 37 12 - 4000 Liège

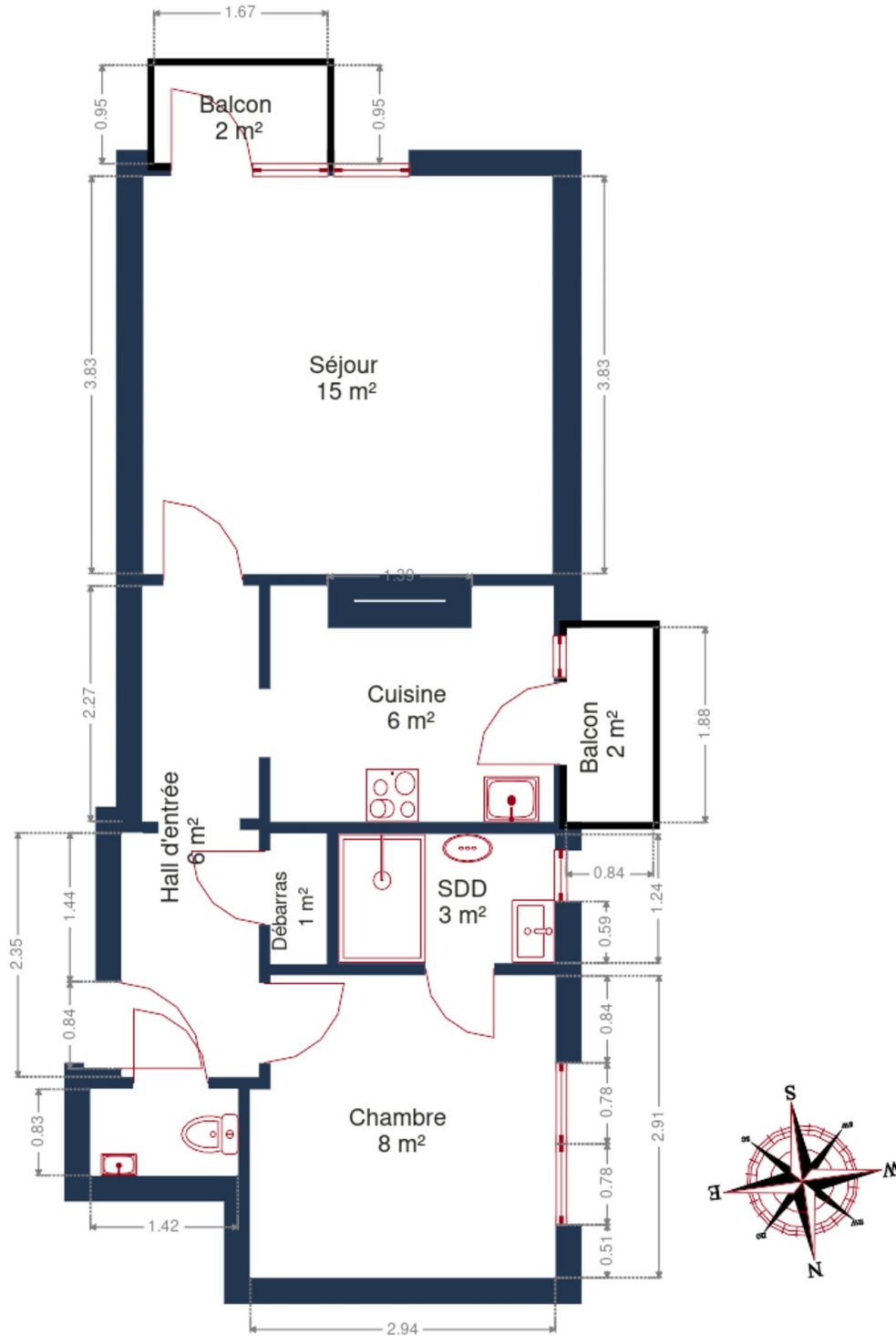
RÉCAPITULATIF DES MÉTRÉS

12ème étage	Longueur	Largeur	Superficie
Séjour	3.94 m	3.83 m	15.09 m ²
Cuisine	2.72 m	2.27 m	5.62 m ²
Chambre	2.94 m	2.91 m	8.33 m ²
Salle de douche	2.07 m	1.24 m	2.57 m ²
Wc	1.42 m	0.83 m	1.17 m ²
Débarras	1.25 m	0.53 m	0.67 m ²
Hall d'entrée	4.73 m	1.32 m	5.72 m ²
Total			39.17 m²

Plan - Sous-sol



Plan - 12ème étage



Extérieur





Réf. UNIVERSITE37

Adresse du bien :
Rue de l'Université 37 12 - 4000 Liège

Technique

Matériaux façade Brique
Etat Bon

Châssis

Double vitrage
Matière pvc
Couleur blanc

Chauffe-eau

Marque Ariston
Nombre de litres 65

Parlophone Oui

Chauffage

Type collectif
Nature gaz de ville
Radiateur(s) avec calorimètre

Ascenseur Oui

Description détaillée de l'environnement

MOBILITÉ

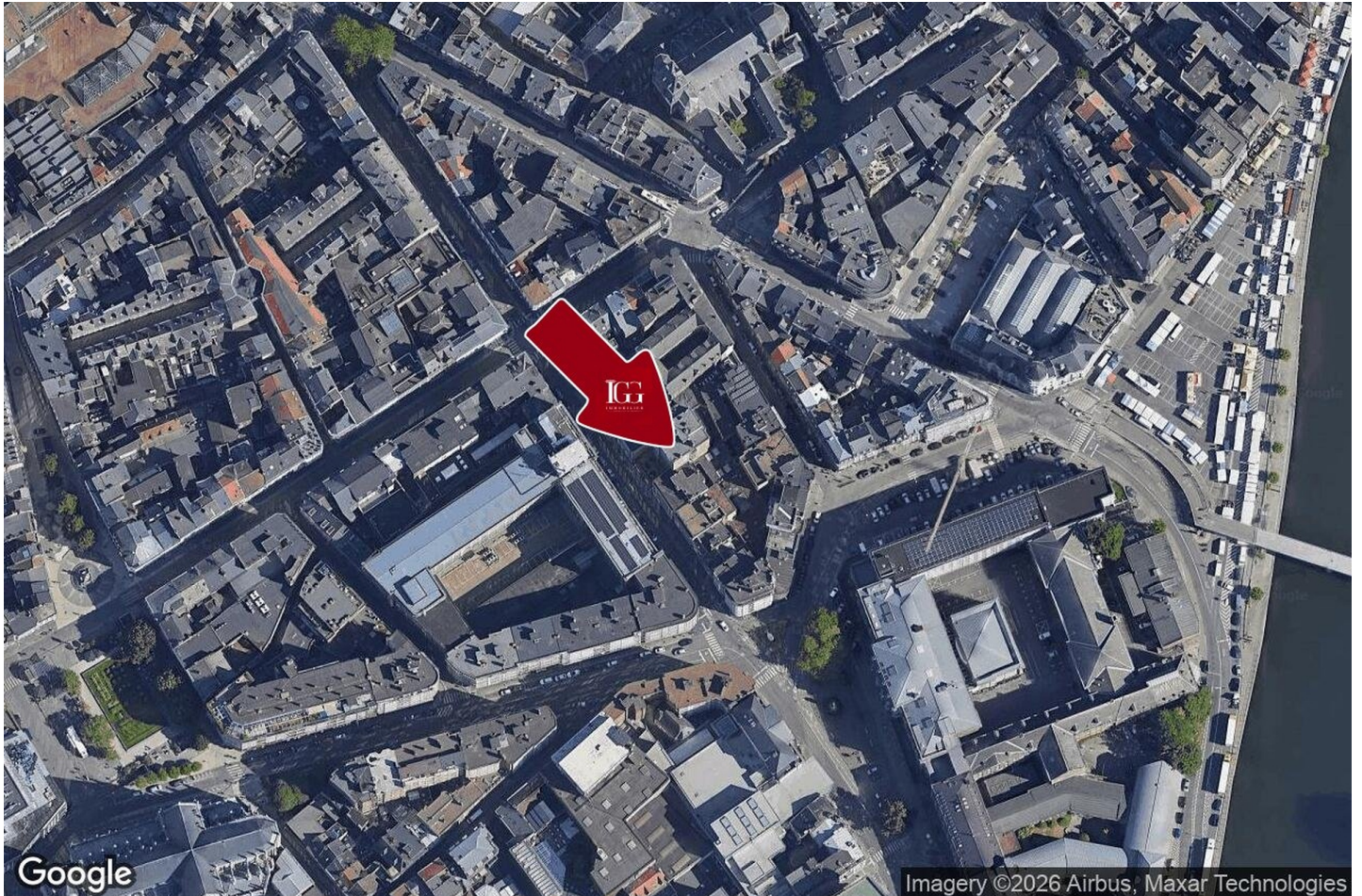
Arrêt de bus	400
Accès ferroviaire	600
Accès autoroutier	4100
Liège Place Saint-Lambert	360 m
LIEGE Gare Léopold	364 m
LIEGE Place St-Lambert	396 m
Alinea Concept Store	433 m
LIEGE Place de l'Yser	500 m



POINTS D'INTÉRÊTS

Université	102 m
Bâtiment central de l'université de Liège	
Université	148 m
La Fédé	
Université	148 m
Unifestival	
Hébergement	253 m
Hotel ibis	
Hébergement	399 m
Hotel Neuvise	
Restaurant	410 m
Friterie du Perron	
Hébergement	578 m
Hôtel Les Acteurs	
Hébergement	594 m
Van Der Valk Sélys Liège	

Plan situation



🏠 IGG Immobilier
📍 Voie des Vaux 162, 4420 Montegnée
✉ contact@igg.immo
☎ +32 489 84 99 99

👤 IGG Immobilier
✉ contact@igg.immo
☎ +32 489 84 99 99
IGG Immobilier