



159 000 €

Réf. MOSSOUX36
Mossoux 36 - 4540 Amay



188 m²



3



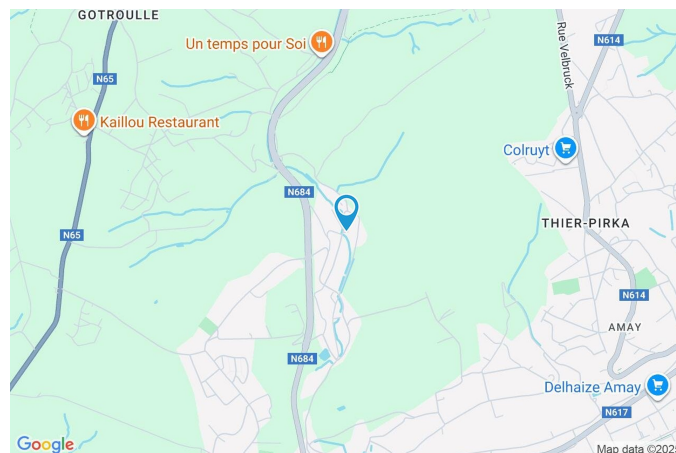
1

IGG Immobilier

Rue Voie des Vaux 162, 4420 Montegnée
Tel : 0032489849999 - Mail : contact@igg.immo
TVA:BE0717 859 782

Coordonnées du bien

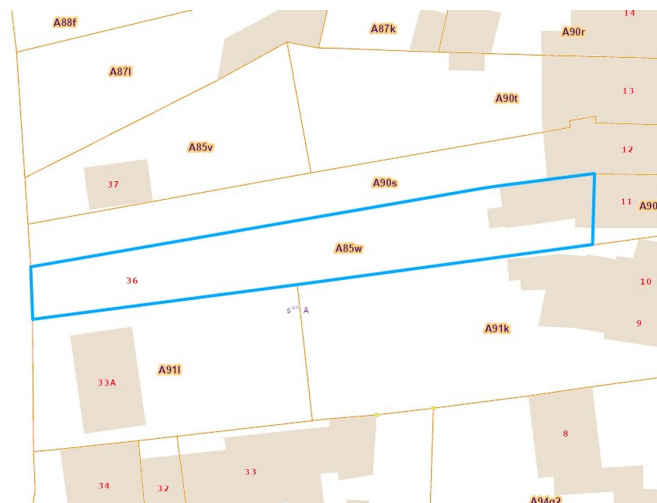
Rue	Mossoux
N°	36
CP	4540
Ville	Amay
Pays	Belgique
Latitude	50.553146
Longitude	5.286964



PARCELLE - DIMENSIONS ET AMÉNAGEMENTS

Largeur de la façade	7.00 m
Surface bâtie au sol	114.00 m²
Profondeur de la parcelle	66 m
Surface de la parcelle	525.00 m²
Largeur de la parcelle	7.00 m

Informations provenant du site du cadastre





Réf. MOSSOUX36

Adresse du bien :
Mossoux 36 4540 - Amay

Description globale du bien

Etat général	À rénover
Surface habitable	165 m²
Surface totale	188 m²
Nombre d'étages	3
Nombre de pièces	17
Nombre de chambre(s)	3



Descriptif extérieur

Terrasse 59 m²
Pavée
Éclairage
BBQ
Sud-ouest

Aménagement intérieur

Rez-de-chaussée	113 m²
Hall d'entrée, salon, salle à manger, cuisine, salle de douche, garage, buanderie, escalier, escalier	
1er étage	51 m²
Chambre 1, chambre 2, chambre 3, dressing, escalier, hall, hall	
Sous-sol	24 m²
Cave	

Rez-de-chaussée

Hall d'entrée



 superficie : 2.28 m²

Longueur : 1.90 m

Largeur : 1.19 m

Sol

Vinyle

Hauteur sous-plafond

2.4

Fenêtre

Bloc de verre

Porte

Battante, matériaux bois,
anti-effraction

Éclairage

Points lumineux au plafond

Rez-de-chaussée

Salon



 superficie : 15.81 m²

Longueur : 3.99 m

Largeur : 3.95 m

Sol	Vinyle
Prise(s) électrique(s)	2
Hauteur sous-plafond	2.35
Prise télédistribution	1

Rez-de-chaussée

Salle à manger



 superficie : 22.07 m²

Longueur : 5.31 m

Largeur : 4.18 m

Chauffage

Poêle à mazout

Prise(s) électrique(s)

1

Fenêtre

Châssis bois, simple vitrage,
volets manuel PVC

Sol

Carrelage

Hauteur sous-plafond

2.8

Éclairage

Points lumineux au plafond

Rez-de-chaussée

Cuisine



 superficie : 15.81 m²

Longueur : 5.08 m

Largeur : 3.39 m

Sol	Vinyle	Fenêtre	Châssis bois simple vitrage, battantes, volets manuel PVC
Hauteur sous-plafond	2.35	Évier	Simple, avec égouttoir
Éclairage	Points lumineux au plafond	Four	Gaz
Prise(s) électrique(s)	2	Hotte	Murale, évacuation à recyclage

Rez-de-chaussée

Salle de douche



 superficie : 4.08 m²

Longueur : 2.33 m

Largeur : 1.74 m

Sol	Carrelage	WC	Classique
Fenêtre	Châssis bois, simple vitrage, oscillo-battants	Évier	Simple
Hauteur sous-plafond	2	Prise(s) électrique(s)	1
Douche	Cabine		

Rez-de-chaussée

Garage



 superficie : 33.50 m²

Longueur : 9.44 m

Largeur : 3.72 m

Sol Béton
Hauteur sous-plafond 2.8
Place(s) 1 voiture

Prise(s) électrique(s) 6
Porte Métallique ouverture manuelle,
anti effraction

Rez-de-chaussée

Buanderie



 superficie : 12.12 m²

Longueur : 3.55 m

Largeur : 3.41 m

Sol	Vinyle	Évacuation d'eau	1
Hauteur sous-plafond	2.4	Fenêtre	Châssis bois battants
Éclairage	Points lumineux au plafond	Porte	Bois, anti-effraction
Prise(s) électrique(s)	3	Accès	Terrasse
Arrivée d'eau	1		

1er étage

Chambre 1



 superficie : 8.24 m²

Longueur : 3.17 m

Largeur : 2.59 m

Sol

Vinyle

Éclairage

Points lumineux au plafond

Hauteur sous-plafond

2.3

Fenêtre

Châssis bois, simple vitrage,
volets manuel PVC

1er étage

Chambre 2



 superficie : 8.65 m²

Longueur : 3.16 m

Largeur : 2.79 m

Hauteur sous-plafond

2.3

Fenêtre

Châssis bois, simple vitrage,
volets manuel PVC

Prise(s) électrique(s)

1

Sol

Vinyle

Éclairage

Points lumineux au plafond

1er étage

Chambre 3



 superficie : 17.25 m²

Longueur : 4.17 m

Largeur : 4.13 m

Sol Vinyle

Fenêtre Châssis bois, simple vitrage,
volets manuel PVC

Prise(s) électrique(s) 1

Hauteur sous-plafond 2.3

1er étage

Dressing



 superficie : 3.44 m²

Longueur : 2.81 m

Largeur : 1.22 m

Fenêtre

Châssis bois, simple vitrage,
battants, volets manuel PVC

Hauteur sous-plafond

2.3

Sol

Vinyle

Sous-sol

Cave



 superficie : 23.60 m²

Longueur : 5.24 m

Largeur : 5.11 m

Sol	Béton
Hauter sous-plafond	1.75
Arrivée d'eau	Oui
Prise(s) électrique(s)	1



Réf. MOSSOUX36
Adresse du bien :
Mossoux 36 4540 - Amay

Autres

REZ-DE-CHAUSSÉE - ESCALIER

✕ superficie : 2.31 m² Longueur : 1.92 m Largeur : 1.20 m

REZ-DE-CHAUSSÉE - ESCALIER

✕ superficie : 5.39 m² Longueur : 5.32 m Largeur : 1.01 m

1ER ÉTAGE - ESCALIER

✕ superficie : 7.38 m² Longueur : 3.66 m Largeur : 2.26 m

1ER ÉTAGE - HALL

✕ superficie : 1.42 m² Longueur : 1.19 m Largeur : 1.19 m

1ER ÉTAGE - HALL

✕ superficie : 4.79 m² Longueur : 2.26 m Largeur : 2.21 m

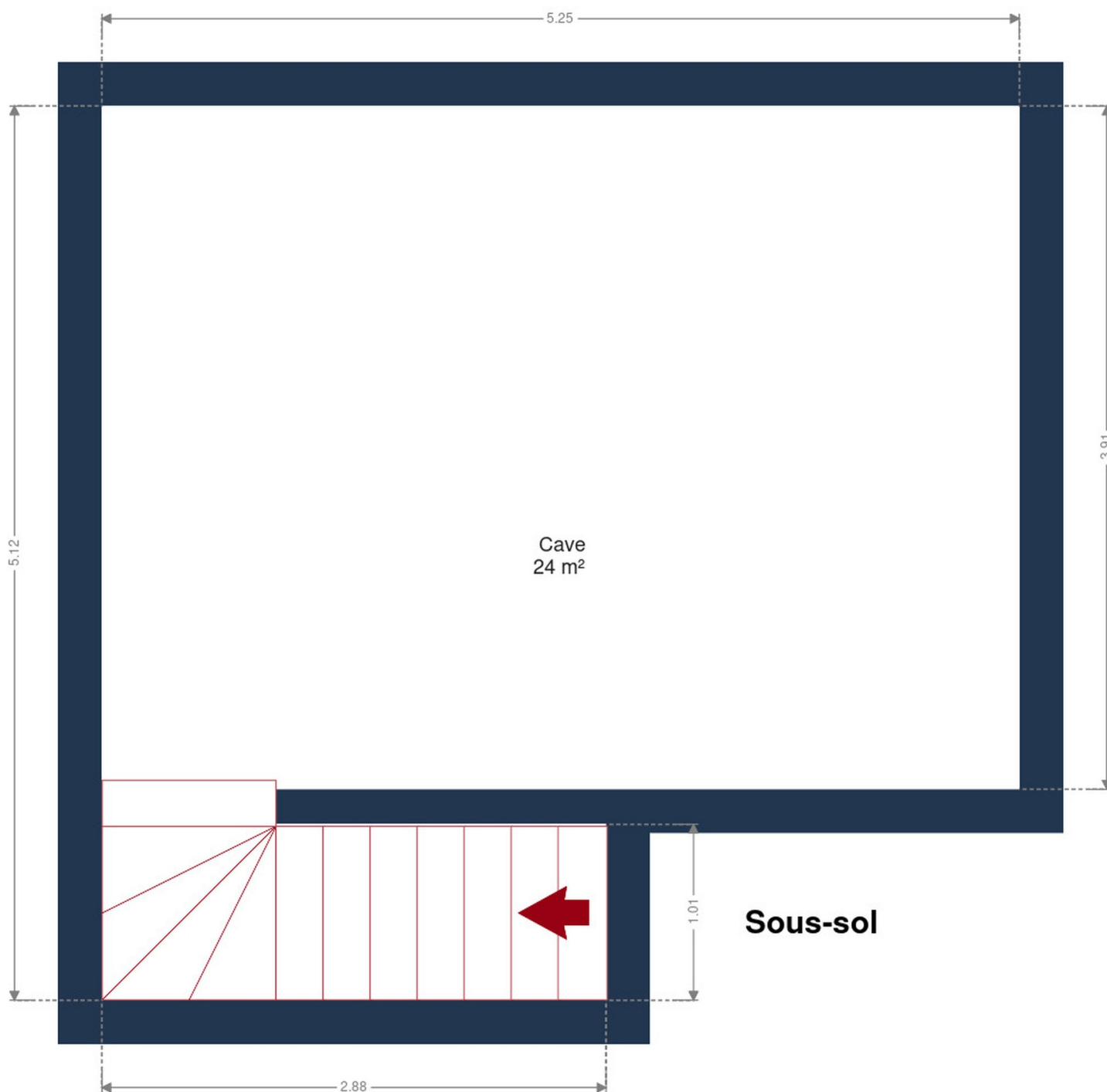


Réf. MOSSOUX36
Adresse du bien :
Mossoux 36 4540 - Amay

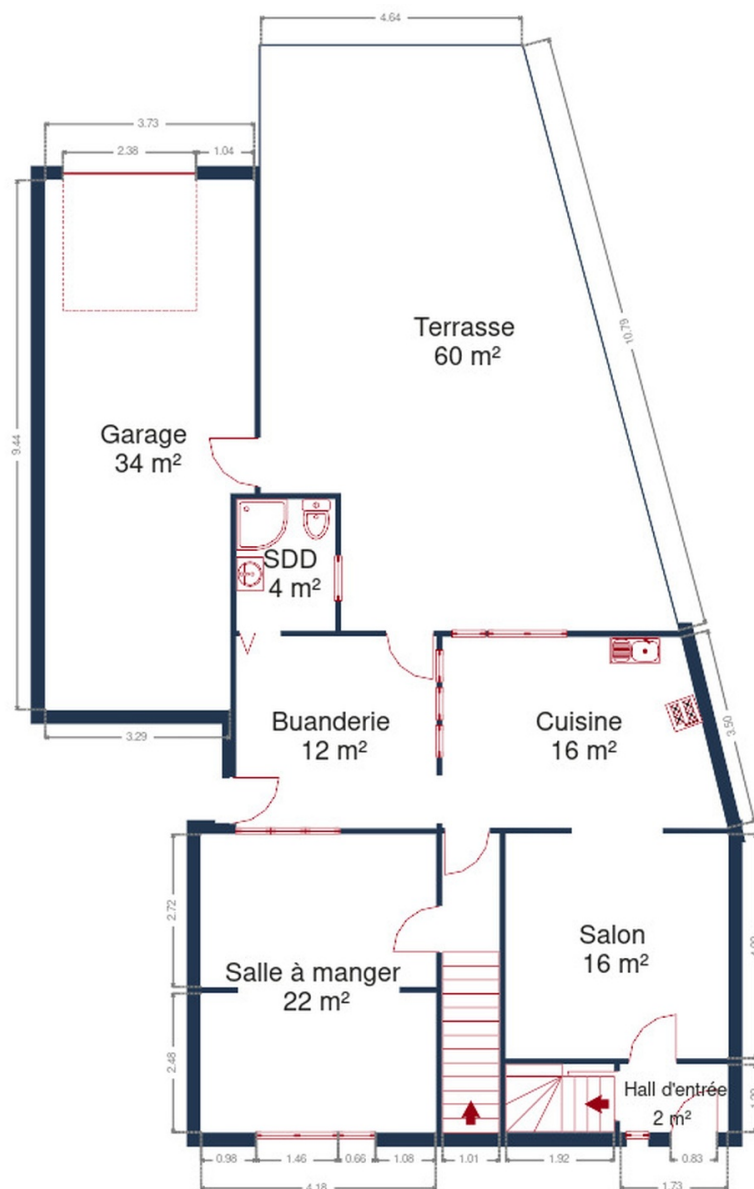
RÉCAPITULATIF DES MÉTRÉS

Rez-de-chaussée	Longueur	Largeur	Superficie
Hall d'entrée	1.90 m	1.19 m	2.28 m²
Salon	3.99 m	3.95 m	15.81 m²
Salle à manger	5.31 m	4.18 m	22.07 m²
Cuisine	5.08 m	3.39 m	15.81 m²
Salle de douche	2.33 m	1.74 m	4.08 m²
Garage	9.44 m	3.72 m	33.50 m²
Buanderie	3.55 m	3.41 m	12.12 m²
Escalier	1.92 m	1.20 m	2.31 m²
Escalier	5.32 m	1.01 m	5.39 m²
1er étage	Longueur	Largeur	Superficie
Chambre 1	3.17 m	2.59 m	8.24 m²
Chambre 2	3.16 m	2.79 m	8.65 m²
Chambre 3	4.17 m	4.13 m	17.25 m²
Dressing	2.81 m	1.22 m	3.44 m²
Escalier	3.66 m	2.26 m	7.38 m²
Hall	1.19 m	1.19 m	1.42 m²
Hall	2.26 m	2.21 m	4.79 m²
Sous-sol	Longueur	Largeur	Superficie
Cave	5.24 m	5.11 m	23.60 m²
Total			188.14 m²

Plan - Sous-sol



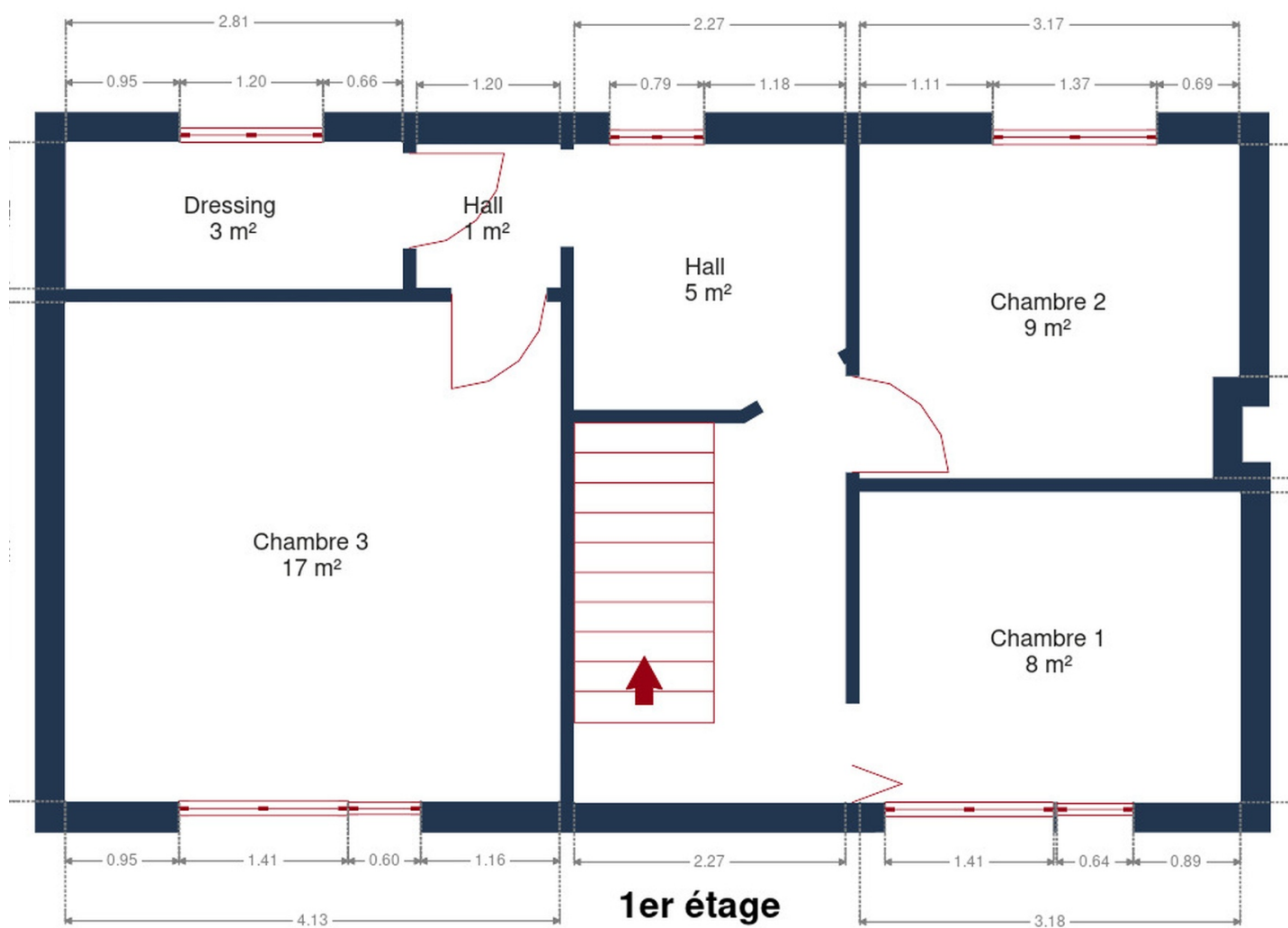
Plan - Rez-de-chaussée



Rez-de-chaussée



Plan - 1er étage



Extérieur



Technique

Toit

Tuiles béton
Bon état

Matériaux

Crépis
Bon état

Compteur gaz

Mono-horaire

Citerne

Nature Mazout
Externe
1500L



Description détaillée de l'environnement

ÉCOLES

EESCF Le Chêneux	1236 m
École communale d'Ampsin	1358 m
Ecole communale des Thiers	1638 m



POINTS D'INTÉRÊTS

Médecin	1288 m
Steinier / Sophie	
Médecin	1405 m
Optique LAMBOTTE sa	
Station d'essence	1407 m
DATS 24	
Fleuriste	1485 m
Couleur Fleurs	
Articles pour la maison	1500 m
Maison Leroy sprl	
Électricien	1516 m
Noël / Dominique	
Entrepreneur général	1565 m
Amay-barrisol - Plafonds tendus	
Gare	1565 m
Ampsin	

Plan situation



🏠 IGG Immobilier
📍 Voie des Vaux 162, 4420 Montegnée
✉ contact@igg.immo
☎ +32 489 84 99 99

👤 IGG Immobilier
✉ contact@igg.immo
☎ +32 489 84 99 99
IGG Immobilier